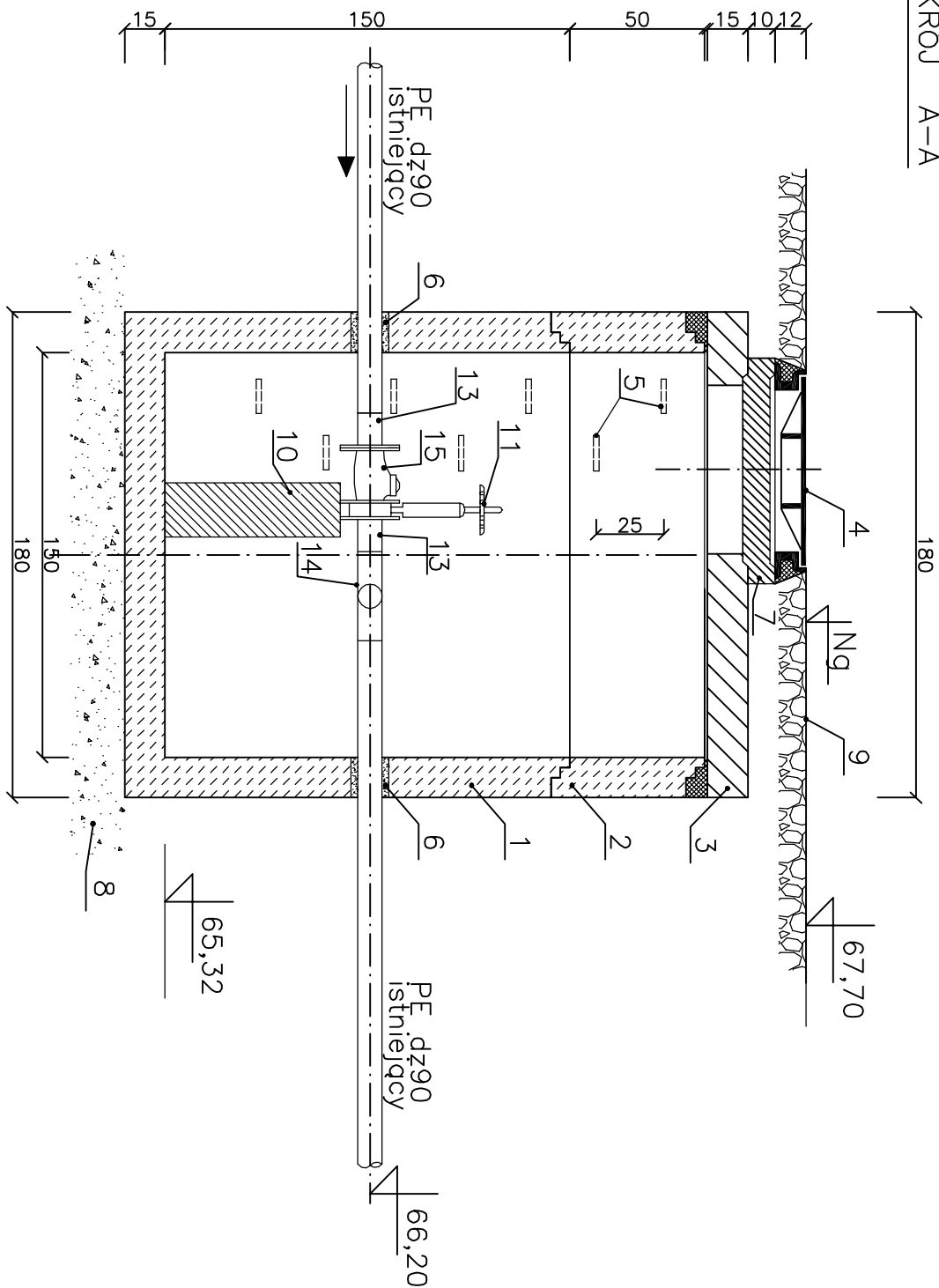
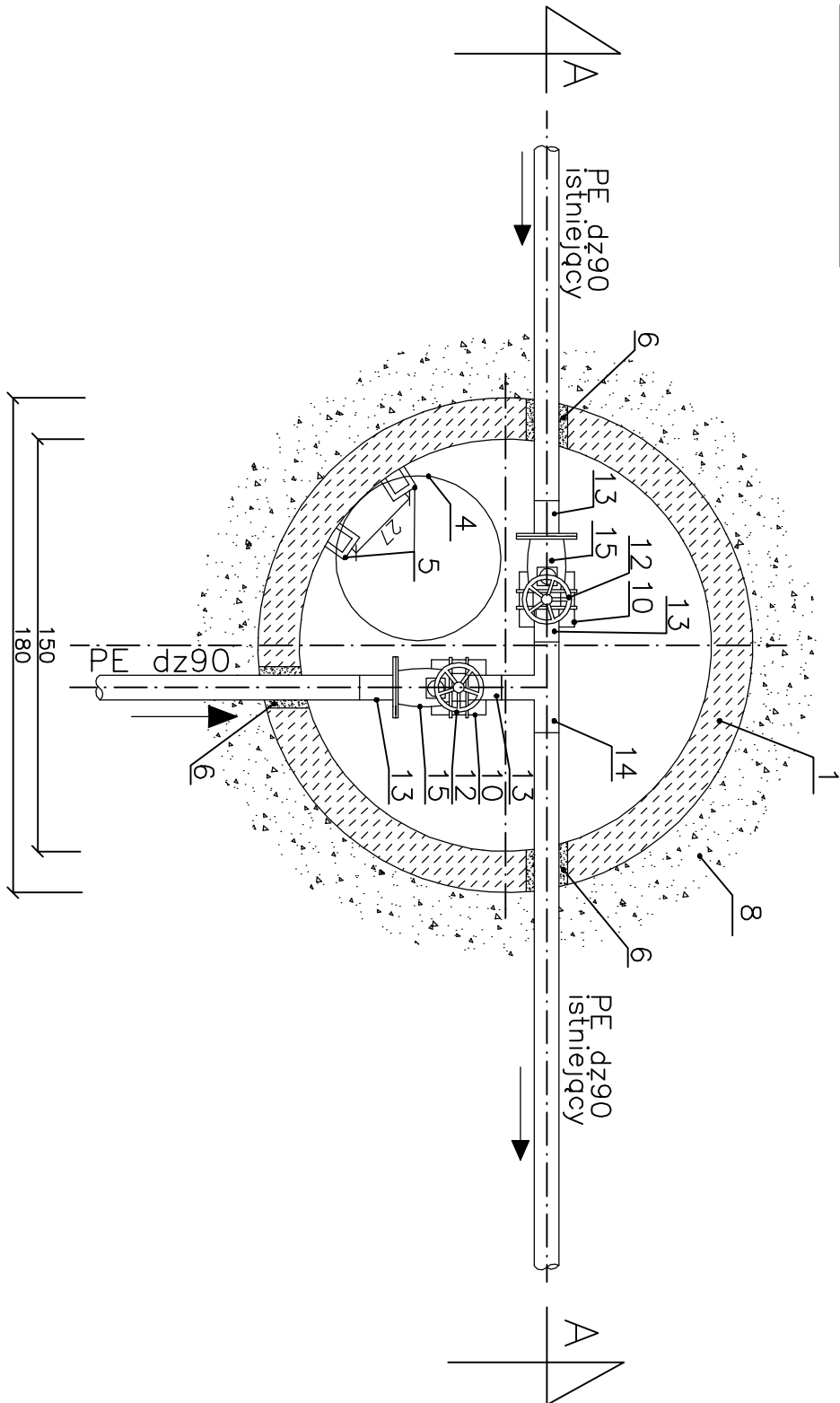


PRZEMKÓJ A-A



RZUT POZIOMY



LP	WYSZCZEGÓLNIENIE	KP	
		JEDN.	ILOŚĆ
	A. KONSTRUKCJA		
1.	KRĄG BETONOWY B45 Ø 1500 mm z dnem h=150 cm.	szt.	1
2.	KRĄG BETONOWY B45 Ø 1500 mm h=50 cm.	szt.	1
3.	PLTYJA POKRYWOWA ŻELIBETOWA Ø2140x150 Z OTWOREM WŁAZOWYM Ø625mm	szt.	1
4.	WŁAZ KANAŁOWY ŻELIWNY KLASA D 400 Z WENTYLACJĄ.	szt.	1
5.	STOPNIE ZŁAZOWE ZAMONTOWANE MIANKOWO W POSZCZEGÓLNYCH KRĘGACH	szt.	7
6.	PRZEJŚCIE SZCZELNE DLA RURY PE DZ90	szt.	3
7.	PIERSCIEN BETONOWY DYSTANSOWY 62,5x10cm.	szt.	1
8.	ZAGĘSZCZONA PODSTYPKA PIASKOWA GRUB. 20 cm.	m ³	0,62
9.	NAWIERZCHNIA ISTNIEJĄCEJ DROGI LUB POBOCZA	—	—
10.	PODPORA Z BETONU B-20 O WYM. 20x20x65	szt.	2
	B. TECHNOLOGIA		
12.	ZASUWA NOŻOWA Ø80mm	szt.	2
13.	KOLNIERZ LUŻNY Z TULEJĄ KOLNIERZOWA PE DZ90	kpl.	4
14.	TRÓJNIK PE DZ90/90	szt.	1
15.	ZAWÓR ZWRÓTNY Ø80mm	szt.	2

<div><div><div>• PROJEKT.</div><div>ZAKŁAD PROJEKTOWO - USŁUGOWY</div><div>w Zielonej Górze</div></div></div>			
OBIEKT Rozwiązanie gospodarki ściekowej ośrodków wypoczynkowych w m. Lubiątów Gm. Sława i Kolsk			
ADRES woj. lubuskie, Gmina Sława, Gmina Kolsko			
NAZWA RYSUNKU Komora połączeniowa KP1			
STADIUM	PB	BRANŻA SANITARNA	SKALA 1:25
PROJEKTOWAŁ UPRAWIENIENIA (branża sanitarna)	inż. Grzegorz RUDOMINO instalacyjno-inżynierynie 75/77/Zg	2022-02	RYS. NR 28
PROJEKTOVAŁ UPRAWIENIENIA (branża sanitarna)	inż. Ryszard KRET instalacyjno-inżynierynie 110/94/Zg	2022-02	EGZ. NR